



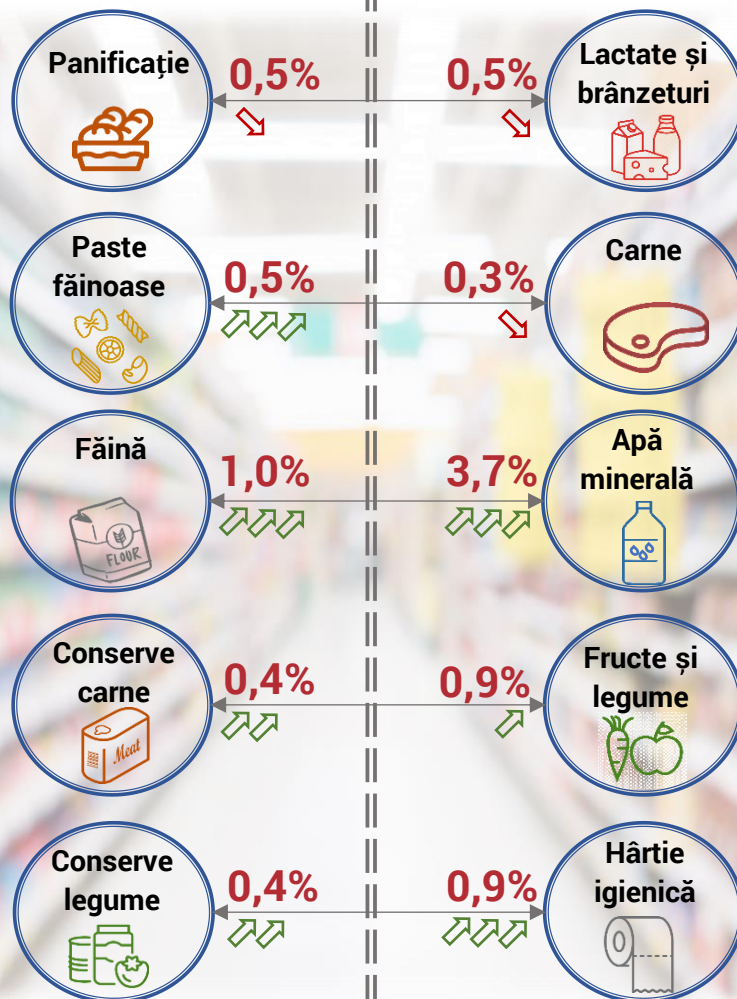
Uniunea Națională
a Transportatorilor Rutieri din România

Ponderea cheltuielilor cu transportul rutier al mărfurilor nu este semnificativă în raport cu prețul de vânzare în retail



Ponderi cheltuieli cu transportul rutier în prețul la raft al unor game de produse*

↘ Tendințe de cumpărare în
↗ perioada pandemiei CoVid-19



* distanța medie de 250 km, încărcare completă a camionului

Ipoteză

+20%

cererea coșului de produse de mai sus



+40%

cheltuielile de transport al acestor produse

Concluzii:

- > dacă volumele și greutatea produselor transportate sunt mari și au o valoare adăugată mică, atunci crește ponderea costurilor cu transportul în prețul final al produselor și implicit în costurile retail-erilor
- > de asemenea, ponderea costurilor cu parteneri externi pentru transportul rutier de mărfuri în cifra de afaceri a firmelor din industria alimentară nu este semnificativă: 1,5% în industria de morărit și panificație, 2,0% în industria cărnii sau 2,7% în industria lactate
- > costul cu transportul rutier de mărfuri reprezintă ~2,6% din prețul mărfurilor comercializate în România